

 **Fondation**
Nantes Université

Chaire Maritime

Sommaire

1. Contexte de la Chaire maritime
2. Enjeux et objectifs
3. Qu'est ce qu'une chaire ?
4. Ecosystème et équipe
5. Bilan de la phase 1 :
les résultats 2019-2023
6. Phase 2 : le programme 2024-
2028
7. Une démarche de co-
construction avec les partenaires
8. Soutenir la Chaire maritime

Le contexte de la Chaire maritime

- Des activités humaines en mer en développement constant
- Des besoins croissants de partage de l'espace maritime entre les différents usagers
- La mise en place d'une stratégie nationale pour la mer et le littoral (SNML) depuis 2017, en cours d'actualisation (2023)
- L'élaboration de documents stratégiques de façade (DSF) pour décliner les orientations de la SNML, se renouvelant tous les 6 ans
- Un élément nouveau : la participation du public à l'élaboration des DSF (nouveau cycle fin 2023/début 2024)
- La planification de l'espace maritime, vrai enjeu de société et de connaissances
- Un retour critique sur l'expérience française essentiel

Ces éléments sont mis en tension par **deux priorités nationales** aux incidences majeures à court terme sur les modalités de déroulement des activités humaines en mer et leurs interactions :

> L'objectif de **45GW d'éolien en mer installés d'ici à 2050**

> L'objectif de **10% de l'espace maritime classé en «zone de protection forte» d'ici à 2030**

Extraction
de granulats



Pêche
& aquaculture



Eolien
en mer



Chaire Maritime



Tourisme
et loisirs



Transport
maritime



Energies marines
renouvelables

Enjeux et objectifs



Les 3 enjeux majeurs de la Chaire maritime

Économie bleue

Réfléchir et faire des préconisations au coeur de l'activité maritime

Transition environnementale

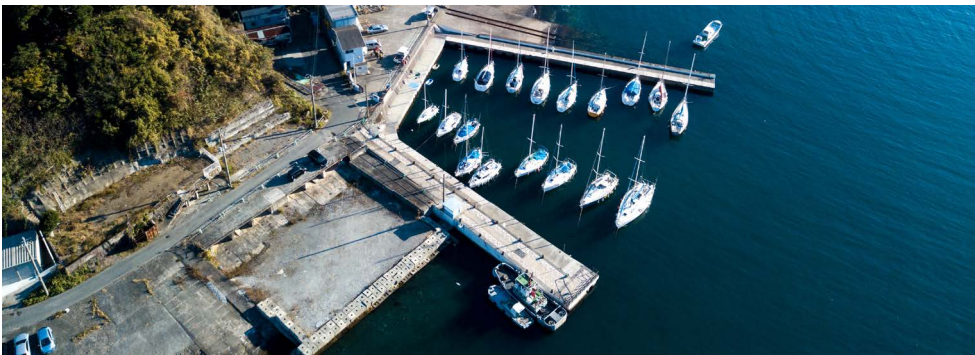
Accompagner les usagers de la mer et leur cohabitation pour préserver le milieu marin et répondre aux enjeux de développement durable

Innovation et participation

Ateliers participatifs, outils pédagogiques, cartographies dynamiques... la Chaire Maritime s'inscrit dans une démarche scientifique d'ouverture et de partage de ses travaux.

Les objectifs du projet

- **Développer et partager** une réflexion sur les activités humaines en mer
- **Apporter** une réponse aux besoins opérationnels et transversaux des usagers actuels et futurs de l'espace maritime
- **Accompagner** la concertation avec l'ensemble des acteurs actuels et futurs de l'espace maritime



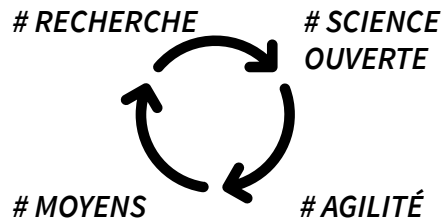
Une chaire, qu'est ce que c'est ?



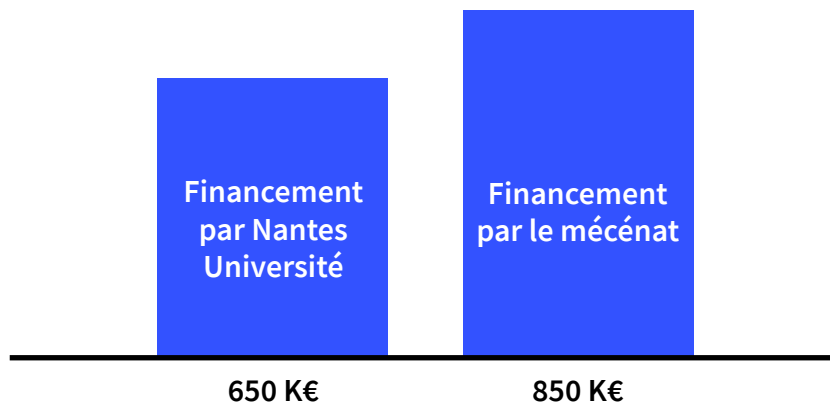
Représentée par un **collectif scientifique**, et inscrite dans une **collaboration à long terme** (3 à 5 ans), une chaire incarne une **expertise de recherche et/ou d'enseignement** sur des thématiques émergentes.

Financée de manière significative par un ou plusieurs **partenaires extérieurs** par des conventions de mécénat, la chaire permet de constituer une **équipe de recherche dédiée**, au service d'une thématique stratégique définie pour et avec le(s) mécène(s). Ce dispositif permet d'analyser une **problématique d'entreprise ou sociétale**, de fédérer des spécialistes du domaine, déterminer des contenus et in fine lever des verrous technologiques et non-technologiques.

Outil de collaboration efficace entre les entreprises, collectivités et associations d'un côté et les établissements d'enseignement supérieur de l'autre, la chaire apporte des **compétences et des approches nouvelles issues de la démarche scientifique** et nourrit ainsi la **stratégie d'innovation du(des) mécène(s)**. Elle contribue à une reconnaissance nationale et internationale de thématiques innovantes et participe à la notoriété du(des) mécène(s).



La chaire maritime, un budget d'1.5 million sur sa première phase (2018-2023)



Les partenaires financiers et membres du comité de pilotage de la première phase



Ecosystème et équipe de la Chaire maritime

- Un pôle de recherche unique à l'échelle nationale sur les activités humaines en mer et la planification spatiale maritime
- Une reconnaissance nationale et internationale
- Des interactions avec l'ensemble des acteurs du maritime



Membres des laboratoires de recherche

Nantes Université / Institut Universitaire Mer et Littoral

- Labo LETG (Littoral, Environnement, Télédetection, Géomatique)
- Labo LEMNA (Economie/Gestion)



Direction scientifique de la Chaire

Brice Trouillet

Géographe, titulaire de la Chaire maritime

Recherche depuis 20 ans sur la dynamique des activités humaines en mer et la planification de l'espace maritime

Laurent Baranger

Economiste, co-porteur de la Chaire dont les travaux sont orientés vers une déclinaison opérationnelle des recherches sur l'économie de la mer

Une équipe de recherche dédiée financée par le mécénat

Plusieurs ETP de niveau Ingénieur

- Sciences de l'information géographique/géomatique
- Analyse économique
- Médiation scientifique et recherche participative



Equipes de recherche complémentaires

Attachés à des projets nationaux et européens relevant du champ scientifique maritime :

ADEME Eolenmer, Valpena, Weamec DataMap...



Bilan de la phase 1 : les résultats 2019-2023

Données géographiques

- Réalisation d'un état de l'art des **données géographiques** des activités humaines en mer
- Création d'une **typologie** de ces activités afin de les décrire spatialement et d'étudier leurs interactions
- Conception d'**ateliers multi-acteurs**
- **Cartographie** des usages multiples
- Participation aux **GeoDataDays**
- Création de **storymaps** sur les activités de plaisance et de pêche

Processus participatifs, données et représentations

- Réalisation d'un état des lieux des **méthodes participatives**
- Identification des freins et des leviers de la **concertation** pour la planification de l'espace maritime
- Réalisation d'**enquêtes exploratoires, d'ateliers de réflexion participatifs** auprès d'acteurs de l'espace maritime
- Réalisation d'une **cartographie** des acteurs permettant de positionner les apports de la Chaire
- Participation à la **concertation grand public** dans le cadre de l'élaboration des **DSF**
- **Recommandations opérationnelles** et perspectives scientifiques

Impacts socio-économiques et territoriaux

- Elaboration d'une **typologie des usages en mer** et des activités économiques associées
- Méthodes d'évaluation des **impacts** via des indicateurs de référence (chaîne de valeur, richesse et emplois créés par les activités en mer par ex)
- **Définition des données économiques** disponibles, et renforcement des données via l'INSEE
- Mesure des **interactions** socio-économiques entre les usages au sein d'un espace maritime défini
- Organisation de **webinaires** sur la caractérisation de l'économie maritime
- Livraison d'un **prototype d'outil** d'aide à la décision

Chantiers transversaux

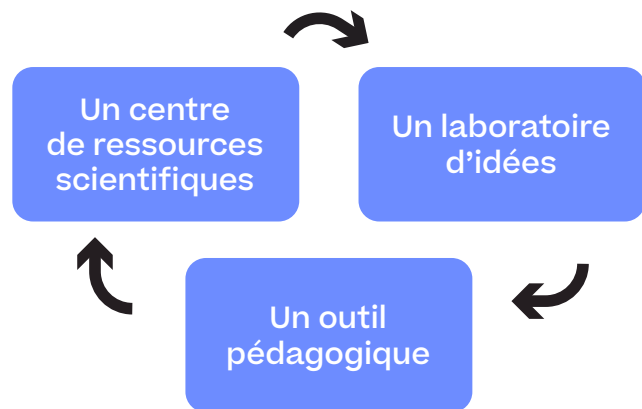
- Analyse des **interactions** entre les activités humaines en mer
- Participation de la Chaire maritime à l'**ARML**
- **Valorisation** des résultats via la mise en place d'outils de diffusion (réseaux sociaux, newsletter, site web)

- **26 conférences, séminaires, keynotes et tables rondes**
- **Plus de 100 participants aux ateliers participatifs de 2021 à 2023**
- **23 documents thématiques diffusés**
- **17 publications scientifiques**

Phase 2 : le programme 2024-2028

Le programme de recherche

- Un cœur de problématique portant sur **les activités humaines en mer**, avec un focus particulier sur : les **énergies marines renouvelables (EMR)** et les **aires marines protégées (AMP)**
- **Un pôle de compétences de haut niveau** sur la planification de l'espace maritime, adossé à des laboratoires de recherche, constituant à la fois :



Des résultats publics au bénéfice de l'intérêt général

À destination des :

- Entreprises et acteurs du maritime
- Collectivités et services de l'Etat
- Associations





Phase 2 : une démarche de co-construction avec les partenaires

- **Bénéficier d'une plateforme de suivi / d'observation** des activités humaines en mer
- Accéder à des **ateliers et exercices participatifs**
- Développer **des méthodes de spatialisation et d'évaluation des activités humaines en mer**, permettant d'investiguer les questions d'interactions, d'effets cumulés, etc...
- Faire fructifier des expertises dans le champ des **données géographiques et économiques** (qualification et analyse des données par exemple)
- Participer à un **centre de ressources scientifiques** sur la planification spatiale marine
- Intégrer des opérations de **sensibilisation**, de **communication**, de **formation**

Soutenir la Chaire maritime

Pourquoi soutenir la Chaire maritime ?

- Un engagement en mécénat autour de trois enjeux économiques et sociétaux structurants : **économie bleue**, **transition environnementale** et **préservation du milieu marin**
- Être dans une démarche de co-construction, d'innovation et d'ouverture scientifique s'inscrivant sur le long terme
- Être partie prenante d'un lieu d'échanges informels entre acteurs
- Participer à une recherche de haut niveau et à une dynamique scientifique et opérationnelle inédite à l'échelle nationale
- Effectuer une **veille stratégique** sur des sujets d'intérêt pour les partenaires
- Mettre en oeuvre ses **valeurs sociétales et environnementales**, relever les défis d'une société en transition **dans un cadre fiscal avantageux**

Le calendrier

- **Juin-Novembre 2023** : Échanges / tour de table
- **Décembre 2023-Janvier 2024** : Conventionnement
- **1er trimestre 2024** : Lancement officiel de la phase 2 et démarrage des travaux
- **2024** : Potentiel élargissement du tour de table des partenaires

 **Fondation**
Nantes Université

Nous contacter

Karine Tréguer (Directrice)

02 72 64 88 92

fondation@univ-nantes.fr

Les mécènes de la phase 1 témoignent

« La Chaire étant composée d'acteurs divers, cela permet d'apporter une vraie richesse en termes d'expertises. Les résultats de la Chaire sur les sujets de participation et de planification ont réellement suscité notre intérêt. »



« La Chaire maritime travaille les questions liées aux données comme supports pour caractériser et expliquer le déroulement des activités. Cela permet ensuite d'aborder les questions de participation. »



« La Chaire maritime est un lieu d'apprentissage »



« La Chaire a permis d'apporter de la bibliographie et du contexte sur l'étude des usages en mer. Elle est un vrai levier de concertation. »



« La Chaire maritime représente une vraie nécessité pour planifier et réfléchir à la gestion de toutes les activités humaines en mer. »



« Avec l'arrivée du nautisme, puis de l'industrie, le monde maritime a été chamboulé. Il était donc crucial d'avoir des outils d'accompagnement pour gérer cette transition en douceur. La Chaire maritime est un prototype de la voie du succès. »



Merci !